



**INTERACTIVE STUDIO**  
MAXIMUM ENTERTAINMENT.

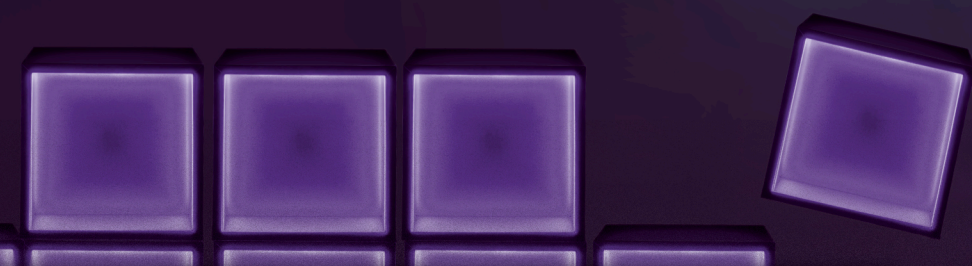
---

Produktkatalog  
2025



# LIGHTGAME

Das interaktive Boden-Game für mitreißende Action!



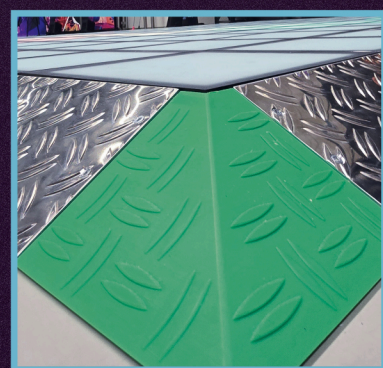
LightGame ist ein interaktives Multimedia-Spiel, das Körper und Geist gleichermaßen fordert und ein unvergleichliches Erlebnis für Menschen jeden Alters bietet. Ob für **Familien, Freunde, Einzelspieler oder Firmenevents** – hier wird die Geschicklichkeit auf spannende Weise auf die Probe gestellt.

Das Spielfeld besteht aus leuchtenden Paneelen, die durch Berührung

oder Betreten aktiviert werden. In verschiedenen Einzelspieler- und Multiplayer-Modi können die Spieler gegeneinander antreten oder alleine ihre Fähigkeiten trainieren.

Mit dem LightGame ist grenzenloser Spielspaß garantiert – er ist die ideale Attraktion für jede Freizeitanlage!

**Spannung, Action und voller Körpereinsatz – das ist LightGame!**



## Langlebig, Sicher & Flexibel

Unsere Paneele nutzen die neueste kapazitive Sensorentechnologie zur präzisen Erkennung von Berührungen. Da keine beweglichen Teile verbaut sind, sind die Platten besonders langlebig, wasserfest und leicht zu reinigen.

Eine Sicherheitsumrandung in Form einer Rampe verhindert, dass Spieler stolpern können.

LightGame ist in allen Varianten und für jede Raumart verfügbar – ob geschlossener Raum, halbgeschlossener Bereich oder freie Fläche: LightGame ist flexibel einsetzbar. Je nach Bauart integrieren wir unsere Sicherheitsumrandung oder errichten bei Bedarf auch passende Wände für Sie.

## Eine Vielfalt an Gamemodes

### CLASSIC



Stell dich der ultimativen Classic-Challenge! Weiche blitzschnell den RedStrikes aus, sammle alle blauen PowerSpots und sichere dir wertvolle Punkte. Die violetten ChallengeSpots fordern doppelten Einsatz – nur die Schnellsten meistern sie. Und wer die weißen BonusSpots erwischt, schnappt sich ein Extra-Leben!

### BATTLEJUMP



Bei BattleJump tretet ihr 1 gegen 1 oder als Team gegen Team an. Aus verschiedenen Leveln wählt ihr eure Challenges aus. Es zählt Geschwindigkeit, Präzision und Teamwork: Wer die Level am schnellsten meistert, die meisten Punkte sammelt und die wenigsten Fehler macht, geht am Ende als Sieger hervor.

### MEMORYJUMP



Merken, Springen, Punkten! Mehrere Spots beginnen kurz aufzuleuchten – du hast nur wenige Sekunden, dir die richtige Reihenfolge einzuprägen. Dann bist du dran: Spring auf die richtigen Spots und beweise, wie gut dein Gedächtnis wirklich ist. Je schneller und fehlerfreier du bist, desto mehr Punkte sammelst du.

### COLORJUMP



Bei ColourJump tretet ihr mit bis zu vier Teams gleichzeitig an. Jedes Team wählt zu Beginn seine Farbe. Dann heißt es: Augen auf und blitzschnell reagieren! Findet eure Farben auf dem Spielfeld, springt auf die richtigen Spots und seid schneller als die anderen. Wer die Challenge zuerst meistert und alle eigenen Farben entdeckt, holt den Sieg!

### LIGHTHUNTER



Jage dem Pfad des Lichts! Ein leuchtender Pfad zeigt dir den Weg – doch nur für einen kurzen Moment. Dann bist du dran: Folge ihm Schritt für Schritt, Spot für Spot, ohne Ausrutscher. Ein falscher Move nach links oder rechts, und die Challenge ist vorbei! LightHunter – pure Spannung und volle Konzentration ist gefragt!

### LIGHTRUN



Das gesamte Spielfeld ist in ständiger Bewegung – nichts bleibt, wie es ist. Überall erscheinen Spots, die du blitzschnell einsammeln musst, während andere dir gefährlich in die Quere kommen. Nur wer hellwach ist, die richtigen Spots erwischt und den falschen geschickt ausweicht, schafft es bis zum Ende.

### LINEDEFENDER



Stell dich an die Front und halte deine Linie! Von links, rechts und direkt aus der Mitte stürmen LightShadows auf dich zu – immer schneller, immer unberechenbarer. Deine Aufgabe: Reagiere blitzschnell und tritt sie weg, bevor sie durchbrechen. Nur wer Ausdauer, Reaktion und volle Power kombiniert, kann die Angriffsflut stoppen und den Sieg sichern.

### ARCADE



Hier erlebst du nicht nur ein Game, sondern gleich eine ganze Sammlung an Klassikern im neuen Style. Manche erinnern an Ping-Pong oder Tennis, andere lassen dich wie eine Schlange Figuren jagen, wieder andere fühlen sich an wie ein spannender MazeRunner, bei dem du dich durchs Labyrinth kämpfst. Ob schnell, taktisch oder voller Nostalgie – in der Arcade warten viele verschiedene Spiele auf dich.

Jeder dieser Gamemodes kommt mit **unzähligen Spielen und Leveln.**



# Ihre Vorteile auf Einem Blick

## Fördert Bewegung & Denkfähigkeit

sowie Teamplay & Koordination

## Keine versteckten Kosten

keine Jahresgebühren  
kein Franchise

## Plug & Play

Münzautomat, Freeplay,  
Bezahlssysteme über  
Kreditkarte, KMS und/oder  
RFID-Start

## Einfache Installation

mit oder ohne  
Techniker, inklusive  
Sicherheitsumrandung

## 2 Jahre Garantie & kostenloser Support

Rundum-Sorglos!

## Langjährige Erfahrung

Professionelle  
Freizeitanlagen seit  
2012

## Kostenlose Updates

für Software und  
Games (2 Jahre)

## Kein Personal erforderlich

Dank Touchscreen und  
Payment Modul läuft  
LightGame ganz allein!

## Volle Kontrolle und Flexibilität

### Betriebsmöglichkeiten

LightGame bietet vielfältige Betriebs-  
optionen.

Es kann per Münzeinwurf, RFID, KMS-  
Bezahlssystem, Kreditkarte oder kos-  
tenlos gestartet werden. Gerne inte-  
grieren wir auch ihr Zahlssystem oder  
stellen eine Verbindung zu Ihrer haus-  
eigenen Software her. Der Münzprüfer  
ist flexibel programmierbar und unter-  
stützt alle gängigen Münzstaffelun-  
gen.

Das Touchpanel zum Starten des  
Spiels kann entweder frei im Raum  
aufgestellt oder in eine Wand inte-  
griert werden.

### Level-Konfigurator

Unser benutzerfreundlicher Level-Kon-  
figurator ermöglicht die einfache und  
unkomplizierte Erstellung neuer Level  
jederzeit. Diese Funktion gewährleis-  
tet, dass das Spielerlebnis von Light-  
Game kontinuierlich spannend und ab-  
wechslungsreich bleibt.

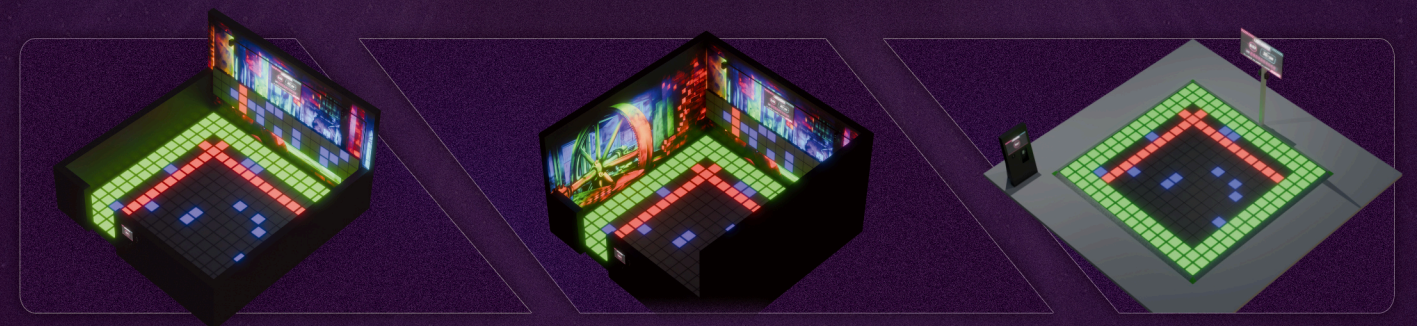


## Machen Sie Ihre Anlage einzigartig!

Analog zu unseren anderen Produkten können Sie  
mit unserem Blacklight-Wanddesign jedes Light-  
Game oder jedes interaktive Game in eine einzig-  
artige Themenwelt verwandeln.

## Erhältlich in jeder Größe und jedem Format.

Alle Konfigurationen können freistehend oder an der Wand installiert werden. Im Folgenden werden  
einige Beispielformate gezeigt.



## Beispielgrößen – Alle Größen und jede Form verfügbar

Im Folgenden finden Sie einige Beispielgrößen zur preislichen Orientierung.  
LightGame ist in jedem Layout und allen Maßen verfügbar – unendlich viele Konfigurationsmöglichkeiten!

### Compact 3M X 3M

- ✓ Bodenpaneele für 3x3m
- ✓ Technischschrank inkl. PC
- ✓ Software-Updates für 2 Jahre
- ✓ Bildschirm
- ✓ RFID System oder Münzautomat

ab 27.900 EUR

### Medium 5M X 5M

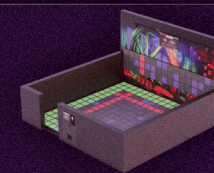
- ✓ Bodenpaneele für 5x5m
- ✓ Technischschrank inkl. PC
- ✓ Software-Updates für 2 Jahre
- ✓ Bildschirm
- ✓ RFID System oder Münzautomat

ab 34.900 EUR

### Large 6M X 6M

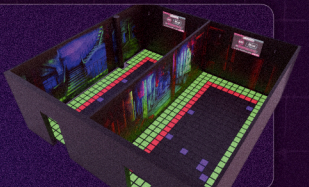
- ✓ Bodenpaneele für 6x6m
- ✓ Technischschrank inkl. PC
- ✓ Software-Updates für 2 Jahre
- ✓ Bildschirm
- ✓ RFID System oder Münzautomat

ab 36.900 EUR



## Unsere Entwickler erfüllen jeden Wunsch

Auf Wunsch können wir LightGame in Ihre bestehenden Zahlssysteme  
mittels unserer LightGame-API integrieren.



Wandterminal  
zur In-Wand-  
Installation



Säulenterminal  
für freistehende  
Installation



# Jedes LightGame ist einzigartig.

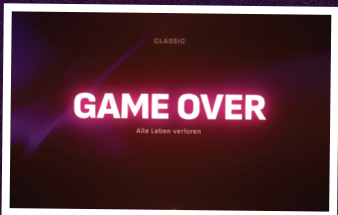
Ob Größe, Form oder besondere Softwarewünsche. Jedes LightGame ist an die Wünsche unserer Kunden angepasst. Hier sehen sie einige ausgewählte Installationen.



# Moderne, intuitive UI – mit Liebe zum Detail.

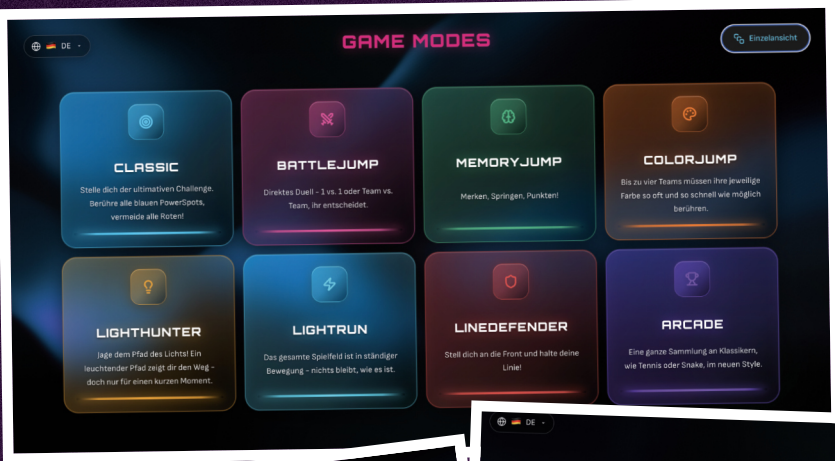
## Score-Fernseher-Anzeige

Unsere Fernsehanzeige überzeugt im Neon-Gaming-Look mit stilvollen Animationen und dynamischen Hintergründen.



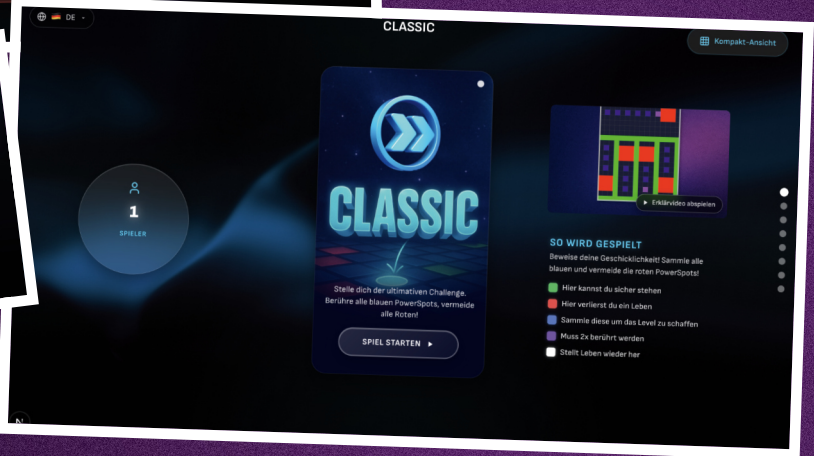
## Touchscreen Spielauswahl

Unsere intuitive Touchscreen-Auswahl macht es den Spielern kinderleicht, die Vielzahl an Gamemodi schnell zu verstehen.



## Sehen Sie unsere UI in Action

Scannen Sie diesen QR-Code, um unsere Touch- und Fernsehanzeige in Aktion zu erleben!





# LIGHT GAMES

## Lightgames – Licht und Bewegung kombiniert

Unsere Lightgames verbinden die Technologien von LightGame mit neuen Bewegungsarten und Spielkonzepten.



### LightStriker

Tauchen Sie ein in die Welt von LightStriker, dem actiongeladenen Spiel, das Ihre Reflexe herausfordert und für Adrenalin pur sorgt.

Das Spielprinzip ist einfach, aber mitreißend. Mit einem Ball zielen Sie auf leuchtende LED-Panels an der Wand. Diese blinken in schnellem Rhythmus auf, und es gilt, so viele wie möglich innerhalb der vorgegebenen Zeit zu treffen. Gleichzeitig muss auf bestimmte Farbkombinationen geachtet werden. Jeder Treffer bringt Punkte und bringt Sie dem Highscore ein Stück näher. Die Herausforderung wächst mit jeder Runde. LightStriker verbindet Bewegung, Schnelligkeit und Spaß zu einem intensiven Spielerlebnis, das Gäste jeden Alters begeistert.

### Speed Wall

Erleben Sie mit Speed Wall eine völlig neue Art der Touch-Challenge. Dieses interaktive Spiel fordert gleichzeitig Ihre Geschicklichkeit und Ihre Reaktionsfähigkeit.

Hier müssen Sie zum richtigen Zeitpunkt blaue Targets berühren und rote Targets vermeiden. Leuchtende Touchgriffe, dynamische Abläufe und visuelle Effekte machen jede Runde zu einem intensiven Erlebnis. Tauchen Sie ein in eine Welt voller Bewegung, Licht und Adrenalin.

Speed Wall überzeugt mit zahlreichen Game-Modis und diversen Spielarten.

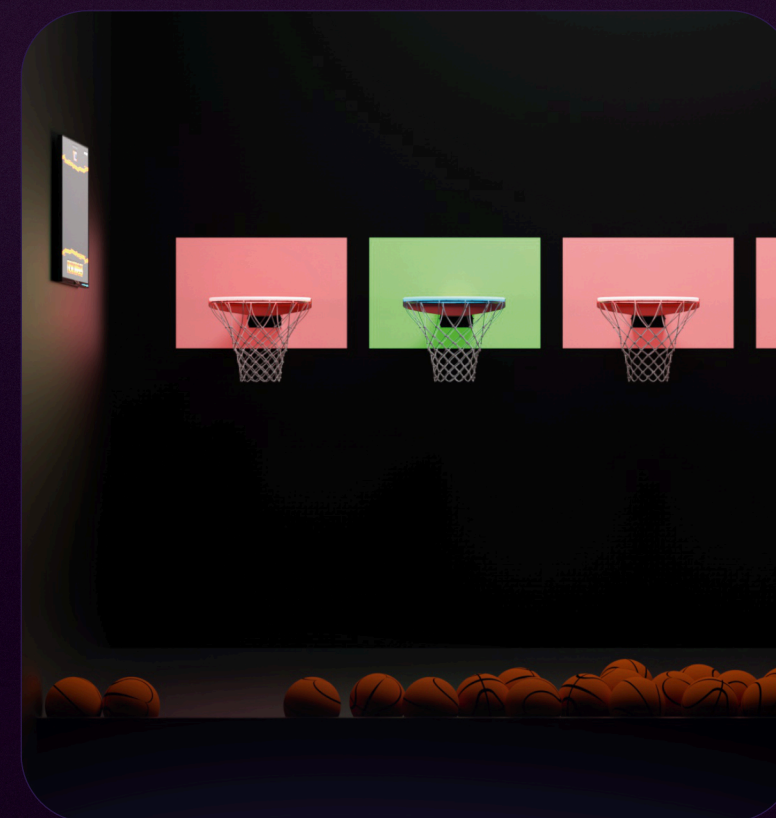


### Hyper Shot

Hyper Shot bringt frischen Schwung in das klassische Basketballspiel. In dieser interaktiven Herausforderung geht es darum, innerhalb eines Zeitlimits möglichst viele der aufleuchtenden Körbe zu treffen. Das Spiel kombiniert Präzision, Schnelligkeit und jede Menge Action.

Leuchtende Zielzonen, rasante Abläufe und direkter Wettkampf machen LightBasket zu einem mitreißenden Erlebnis für Spielerinnen und Spieler jeden Alters.

Erleben Sie Basketball in einer neuen, spannenden Form: dynamisch, modern und voller Energie.



## Lassen Sie sich persönlich beraten!

Anfragen unter [info@interactive-studio.de](mailto:info@interactive-studio.de)

Tel.: 04181 – 231 921 8

<https://www.interactive-studio.de/activities/light-games>



Webseite



# LASERTAG

## Action, Teamgeist und Taktik in einem

Lasertag ist weit mehr als nur ein Spiel: Es verbindet sportliche Bewegung mit modernster Technik und bietet Spielern jeden Alters ein unvergessliches Erlebnis. Ob als Freizeitspaß mit Freunden, als Firmen-Event zur Teambildung oder als regelmäßige Freizeitaktivität – Lasertag begeistert durch spannende Missionen, dynamische Spielabläufe und eine Atmosphäre voller Licht- und Soundeffekte. Damit wird es zu einem echten Publikumsmagneten und zur idealen Ergänzung für jede moderne Freizeitanlage.

## Darum überzeugt Lasertag



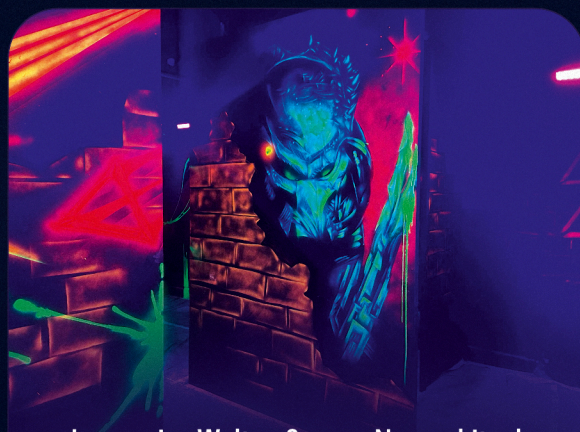
### Für alle Altersgruppen geeignet

Ob Kindergeburtstag, Freundesgruppe, Firmen-Event oder Junggesellenabschied – Lasertag spricht unterschiedliche Zielgruppen an.



### Action ohne Verletzungsrisiko

Im Gegensatz zu Paintball oder ähnlichen Sportarten gibt es keine Schmerzen oder Flecken – nur reines Adrenalin und Spielspaß.



### Immersive Welten & purer Nervenkitzel

Durch stimmungsvolle Arenen mit Licht-, Nebel- und Soundeffekten tauchen Spieler mitten in eine andere Welt ein. Jeder Treffer, jedes Ausweichen und jede Mission sorgt für Adrenalinschübe und ein echtes Abenteuergefühl.



### Teamgeist & Strategie

Lasertag lebt von Zusammenarbeit, Kommunikation und Taktik. Teams entwickeln Strategien, übernehmen Rollen und feiern gemeinsame Erfolge.

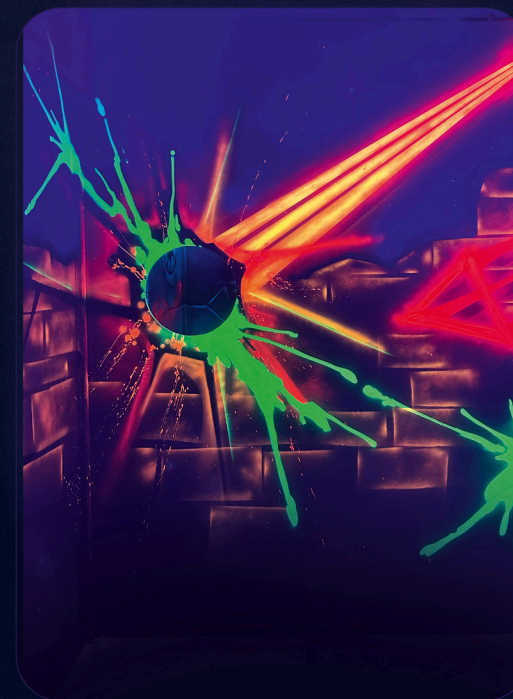


### Technik & Erlebnisfaktor

Moderne Sensorwesten, Lichteffekte, Sounddesign und Arenen mit Hindernissen schaffen eine immersive Welt, die Spannung und Zukunftsgefühl verbindet.

## So entsteht Ihre individuelle Lasertag-Welt

Alles beginnt bei uns mit einer individuellen Planung, die wir Schritt für Schritt gemeinsam mit Ihnen entwickeln. Um Ihnen schon früh ein realistisches Bild Ihrer künftigen Anlage zu vermitteln, erstellen wir detailgetreue 3D-Visualisierungen, die Architektur, Spielflächen und Designideen greifbar machen. Auf Wunsch übernehmen wir auch den Trockenbau durch unsere hauseigenen Trockebauer, die schon zahlreiche Arenen ausgebaut haben. Zusätzlich übernehmen wir gerne auch die kreative Gestaltung der Arena – unterstützt von unseren erfahrenen Graffiti-Artists, die jeder Anlage eine unverwechselbare Atmosphäre verleihen. UV-Technik, Lampen und Sound kommen ebenfalls von uns. Für die technische Ausstattung arbeiten wir mit ausgewählten Partnern zusammen und finden genau die Systeme, die am besten zu Ihrem Anwendungsfall und Ihren Zielgruppen passen. So entsteht eine maßgeschneiderte Lasertag-Erlebniswelt, die Ihre Gäste begeistert und langfristig erfolgreich ist.



## Gestaltung macht den Unterschied

Eine durchdachte Gestaltung ist entscheidend für den Erfolg jeder Lasertag-Anlage. Die Atmosphäre bestimmt, ob sich Gäste in eine spannende, fesselnde Welt hineinversetzt fühlen – und ob sie wiederkommen. Genau hier setzen wir mit unserer Erfahrung und unserem Kreativ-Team an: Unsere Graffiti-Künstler verwandeln kahle Wände in lebendige Szenerien und schaffen Themenwelten, die sich nahtlos ins Spielkonzept einfügen. Mit jahrelanger Erfahrung wissen wir, wie man Spannung, Immersion und Wiedererkennungswert in jedes Detail bringt.



# 4D Blacklight ADVENTURE GOLF

## Diese 4D-Minigolf-Anlagen lassen Ihre Besucher staunen!

Minigolfanlagen gelten als Dauerbrenner in der Freizeitlandschaft und bieten eine beständige Anziehungskraft auf Besucher aller Altersgruppen. Mit unseren Schwarzlicht-Minigolfanlagen heben Sie sich in der Minigolf-Welt hervor und schaffen unvergessliche, immersive Erlebnisse für Ihre Gäste.

### Das macht diese Anlagen besonders und einzigartig



#### Breite Zielgruppe

egal ob Jung oder Alt

Diese Anlagen sind ideal für Familien, Freundesgruppen, Firmenfeiern, Paare, Gruppen, Geburtstage und Feiern aller Art.



#### Schon ab 250 m²

flexibler als Betonanlagen

Schon in kleinen Räumen lassen sich unsere Anlagen realisieren. Nach oben hin gibt es selbstverständlich keine Grenzen.



#### Ein echter Hingucker

Unsere Anlagen glänzen mit Liebe zum Detail. Unsere UV-Bahn-Elemente verschmelzen mit den Wandgemälden zu einem wahrhaft immersiven Erlebnis.



#### Low-Staff

Geringer Personalbedarf



#### Bis zu 70 Spieler/Stunde

Hohe Kapazität



#### Wartungsarm

und langlebig

Wir überzeugen durch langlebige, wartungsarme Konstruktion. Sollten Sie dennoch Unterstützung benötigen, ist unser schneller Service stets zur Stelle.



## Unsere Wanddesigner zaubern für Sie jede Themenwelt

Unsere talentierten Künstler verwandeln jede Wand in ein lebendiges Kunstwerk, das fesselnde Geschichten erzählt und die Fantasie anregt. Anstatt fertige Tapeten zu verwenden, malen wir jede Wand sorgfältig von Hand, um ein einzigartiges und individuelles Design zu gewährleisten. Dies sieht nicht nur schöner aus, sondern ist auch langlebiger.

Alles aus einer Hand

## Wir begleiten Sie gerne von der Planung bis zur Schlüsselübergabe



Wählen Sie aus **40+ Elemente** in verschiedensten Größen.



#### 1. Planung

Gemeinsam erarbeiten wir mit Ihnen die perfekte Anlage – bis ins kleinste Detail.

#### 2. 3D-Visualisierung

Unsere 3D-Artists erstellen Ihnen eine detaillierte 3D-Visualisierung.



#### 6. Lieferung und Installation unserer Bahnen

Im nächsten Schritt liefern und installieren wir die Bahnen. Jetzt nimmt die Anlage langsam Gestalt an!



#### 3. Trockenbau

Gerne ziehen wir für Sie Wände ein, um ein optimales Bahnenlayout zu ermöglichen.

#### 4. Elektroarbeiten

Nun legen unsere Elektriker Leitungen für z. B. unsere Schwarzlichtlampen.



#### 7. Bodendesign

Nun wird auch der Boden gestaltet, und den Bahnen wird der letzte Schliff gegeben

#### 8. Bodenversiegelung

Der Boden wird nun versiegelt, um Langlebigkeit zu gewährleisten.



#### 5. 3D-Blacklight-Wanddesign durch unseren hausgeigenen Künstler

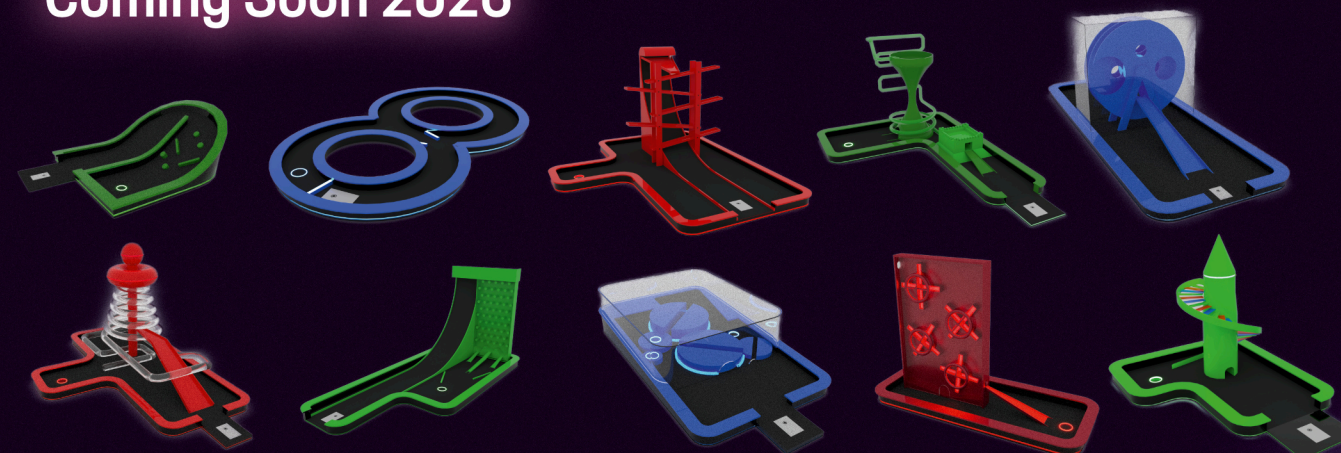
Unsere Wanddesigner verwandeln Ihre Räumlichkeiten in spannende Themenwelten. All dies wird von Hand gespritzt – keine bedruckten Tapeten. Das ist besonders langlebig.

## Eine breite Zubehörwelt

UV-Minigolfbälle, UV-Scorecards, UV-Schläger, unsere besonders langlebigen UV-Lampen oder Skulpturen – unsere breite Zubehörwelt erfüllt jeden Wunsch und rundet Ihre Anlage ab.



## Coming Soon 2026





Das Action-Game für Agenten & Spione

# LASER ESCAPE

## Holen Sie sich Bewegung, Geschicklichkeit & Action

Stellen Sie sich vor, Sie wären der Held in einem actiongeladenen Film, der durch ein Labyrinth aus Laserstrahlen navigiert, um Ihre Mission zu erfüllen. Mit Präzision, Geschick und einem Hauch von Strategie herausgefordert, müssen Sie sich Ihren Weg durch eine fesselnde Laserkulisserie bahnen. Egal ob Sie nach einer adrenalingeladenen Herausforderung oder einem einzigartigen Gruppenerlebnis suchen, Laser Escape verspricht grenzenlosen Spaß für alle Abenteuerer!

## Darum überzeugt Laser Escape



### Breite Zielgruppe

egal ob Jung oder Alt

Diese Anlage bietet Unterhaltung für alle Altersgruppen und ist ideal für Familienausflüge, Teambuilding-Events oder Geburtstagsfeiern und mehr.



### Flexible Größen

klein, mittel, groß oder riesig!

Schon in kleinen Räumen lassen sich unsere Anlagen realisieren. Nach oben hin gibt es selbstverständlich keine Grenzen.



### Filmstar im Action-Thriller

Laser Escape bietet ein immersives Erlebnis, bei dem die Teilnehmer die Möglichkeit haben, sich wie echte Spion-Helden in einem Actionfilm zu fühlen.



### Aus einer Hand

Service von A-Z

Wir begleiten Sie von der Planung bis zur finalen Umsetzung. Von der Visualisierung bis hin zur Installation. Wir übernehmen auf Wunsch alles.



Hoher

### Wiederspielwert

Wir überzeugen durch langlebige, wartungsarme Konstruktion. Sollten Sie dennoch Unterstützung benötigen, ist unser schneller Service stets zur Stelle.

Wartungsarm

## Eine grandiose Alternative oder Ergänzung zu Lasertag

Während Lasertag vor allem auf Teamkämpfe in großen Arenen setzt, bietet Laser Escape ein individuelles Abenteuer, das den Fokus auf geschickte Bewegungen und strategisches Denken legt.

Im Vergleich zum traditionellen Lasertag ist Laser Escape wartungsärmer, da die kompaktere Anlage weniger mechanische Betreuung benötigt & Ihre Gäste kein Equipment tragen. So sparen Betreiber Zeit und Kosten, während sie den Gästen ein einzigartiges und aufregendes Erlebnis bieten.

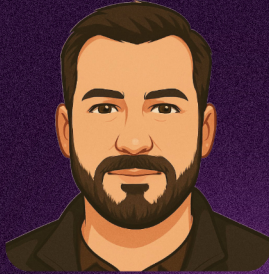


## Sicher und zuverlässig

Laser Escape steht für höchste Sicherheitsstandards und erstklassige Qualität. Die Anlagen sind so konzipiert, dass sie den Spielern eine sichere Umgebung bieten, indem modernste Technologien die exakte Kontrolle über die Laserstrahlen garantieren. Hergestellt in Deutschland, erfüllt Laser Escape die strengen deutschen Qualitäts- und Sicherheitsanforderungen. Dies gewährleistet eine langlebige und zuverlässige Nutzung der Anlage.



# Lernen Sie unser Team kennen!



**Henry**  
Verkauf & Gründer



**Dirk**  
Entwicklung & Gründer



**Christina**  
Planung & Entwicklung



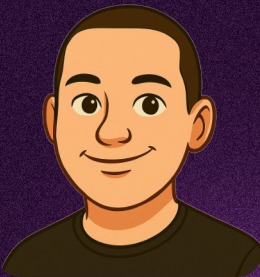
**Lukas**  
Design & Entwicklung



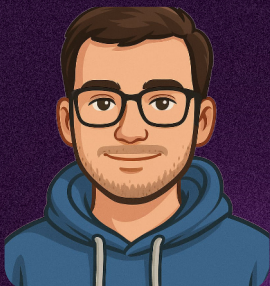
**Sascha**  
Design & Entwicklung



**Samar**  
Finanzen



**Max**  
Entwicklung



**Lennard**  
Entwicklung

## Wir suchen dich!

Du bist auf der Job-Suche?  
Interactive Studio bietet  
viele spannende  
Karrieremöglichkeiten.

Melde dich gerne unter  
[info@interactive-studio.de](mailto:info@interactive-studio.de)

## Kontaktieren Sie uns jetzt!

04181 – 231 921 8  
[info@interactive-studio.de](mailto:info@interactive-studio.de)  
[www.interactive-studio.de](http://www.interactive-studio.de)

Interactive Studio  
Amselweg 1a  
21244 Buchholz in der Nordheide



**INTERACTIVE STUDIO**  
MAXIMUM ENTERTAINMENT.



Webseite