



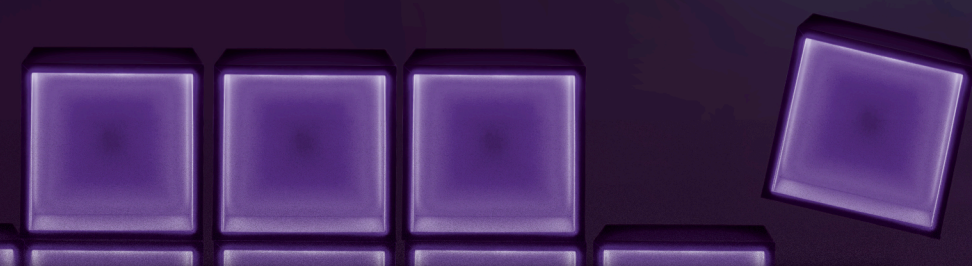
INTERACTIVE STUDIO
MAXIMUM ENTERTAINMENT.

Catalogue de Produits

2025

LIGHTGAME

Le jeu interactif au sol pour une action palpitante !



LightGame est un jeu multimédia interactif qui stimule à la fois le corps et l'esprit, offrant une expérience unique pour tous les âges. Que ce soit pour **les familles, les amis, les joueurs solos ou les événements d'entreprise**, l'adresse est mise à l'épreuve de manière captivante.

Le terrain de jeu est composé de panneaux lumineux qui s'activent au toucher ou en marchant dessus.

Dans différents modes solo et multijoueurs, les joueurs peuvent s'affronter ou s'entraîner seuls. Avec LightGame, le plaisir est garanti – c'est l'attraction idéale pour tout centre de loisirs !

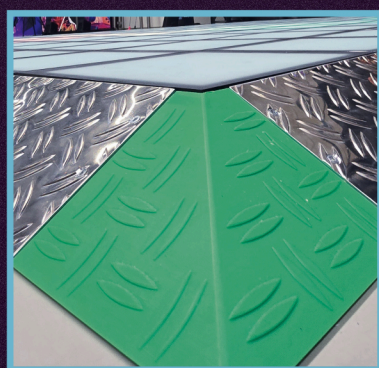
Excitation, action et engagement physique total – c'est ça LightGame !



Durable, Sécurisé & Flexible

Nos panneaux utilisent la technologie de capteurs capacitifs la plus récente pour une détection précise du toucher. Comme il n'y a aucune pièce mobile, les panneaux sont particulièrement durables, étanches et faciles à nettoyer. Une rampe de sécurité empêche les joueurs de trébucher.

LightGame est disponible dans toutes les variantes et pour tout type d'espace – qu'il s'agisse de salles fermées, semi-ouvertes ou d'espaces extérieurs : LightGame s'adapte partout. Selon l'installation, nous intégrons nos enceintes de sécurité ou construisons même des murs assortis si nécessaire.



Une variété de modes de jeu

CLASSIC



Relève le défi ultime du mode Classic ! Esquive les frappes rouges ultra-rapides, collecte tous les Power-Spots bleus et gagne des points précieux. Les spots violets demandent un double effort : seuls les plus rapides peuvent les maîtriser. Et si tu attrapes les spots blancs Bonus, tu obtiens une vie supplémentaire !

BATTLEJUMP



Dans BattleJump, c'est 1 contre 1 ou équipe contre équipe. Choisis ton défi parmi différents niveaux. Tout repose sur la vitesse, la précision et le travail d'équipe : celui qui maîtrise les niveaux le plus vite, récolte le plus de points et commet le moins d'erreurs sort vainqueur.

MEMORYJUMP



Souviens-toi, saute, marque des points ! Plusieurs spots s'illuminent brièvement – tu n'as que quelques secondes pour mémoriser la séquence correcte. À toi de jouer : saute sur les bons spots et prouve la vivacité de ta mémoire. Plus tu es rapide et précis, plus tu marques de points.

COLORJUMP



Dans ColourJump, jusqu'à quatre équipes s'affrontent en même temps. Chaque équipe choisit une couleur au départ. Ensuite, il faut garder les yeux grands ouverts et réagir vite ! Repère ta couleur sur le terrain, saute sur les bons spots et sois plus rapide que les autres. Celui qui termine le défi en premier et trouve toutes ses couleurs gagne !

LIGHTHUNTER



Chasse le chemin lumineux ! Une traînée brillante t'indique la voie – mais seulement pour un court instant. Puis elle disparaît. Suis-la pas à pas. Rate un spot et tu retournes au début. Une seule erreur à gauche ou à droite, et c'est terminé ! LightHunter – excitation pure et concentration maximale garanties !

LIGHTRUN



Tout le terrain de jeu est en mouvement constant – rien ne reste en place. Des spots apparaissent partout, que tu dois collecter à toute vitesse, tandis que d'autres s'illuminent dangereusement tout près. Celui qui en collecte le plus et évite les mauvais spots va jusqu'au bout.

LINEDEFENDER



Tiens ta ligne et défends-la ! Par la gauche, la droite et le centre, les LightShadows foncent vers toi – toujours plus vite et toujours plus nombreux. Mais tu ripostes : réagis rapidement et renvoie-les avant qu'ils ne passent. Seuls ceux qui combinent endurance, réflexes et puissance peuvent stopper l'assaut et remporter la victoire.

ARCADE



Ici, tu ne joues pas à un seul jeu, mais à toute une collection de classiques revisités. Brille au Ping Pong ou bats tes amis au Snake. De nombreux défis t'attendent – d'une course ultra-rapide à Maze-Runner, où tu dois trouver le bon chemin, en passant par de nouveaux jeux qui changent constamment. Que ce soit rapide, tactique ou nostalgique – le mode Arcade a tout pour plaire.

Chacun de ces modes de jeu propose d'innombrables variantes et niveaux.

Vos avantages en un coup d'œil

Favorise le mouvement et les capacités cognitives

Travail d'équipe & coordination

Aucun frais caché

Pas de frais annuels, pas de franchise

Plug & Play

Monnayeur, mode gratuit, systèmes de paiement par carte bancaire, KMS et/ou démarrage RFID

Installation facile

Avec ou sans technicien, incluant enceinte de sécurité

Garantie de 2 ans & Support gratuit

Un pack tout compris sans souci !

De nombreuses années d'expérience

Installations de loisirs professionnelles depuis 2012

Mises à jour gratuites

Pour logiciels et jeux (2 ans)

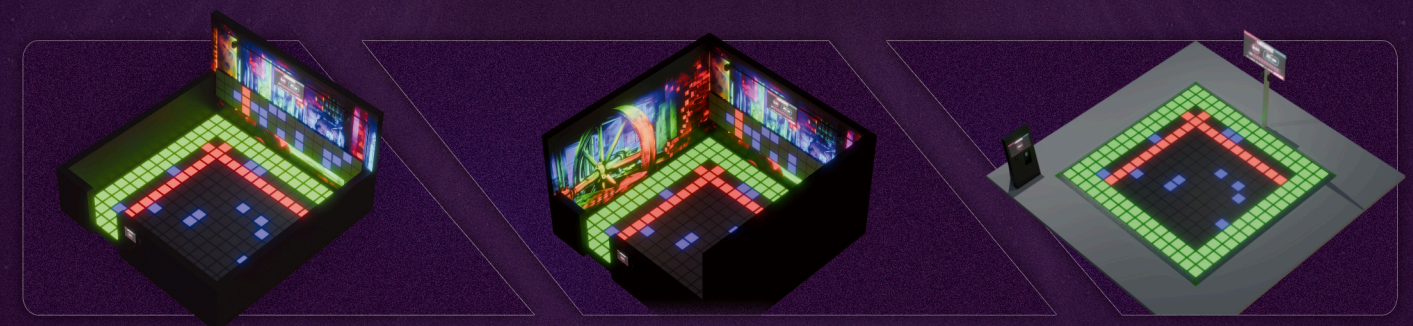
Aucun personnel nécessaire

Grâce à l'écran tactile et au module de paiement, LightGame fonctionne tout seul !

Disponible dans toutes les tailles et configurations

Toutes les installations peuvent être montées en version autonome ou fixée au mur.

Voici quelques configurations d'exemple.



Tailles types – Toutes dimensions disponibles

Ci-dessous, vous trouverez quelques tailles de référence avec prix indicatifs. LightGame est disponible dans toutes les dispositions et dimensions – possibilités infinies !

Compact

3M X 3M

- ✓ Panneaux de sol pour 3x3m
- ✓ Armoire technique incl. PC
- ✓ Mises à jour logicielles pendant 2 ans
- ✓ Écran
- ✓ Système RFID ou monnayeur

À partir de 27 900 EUR

Medium

5M X 5M

- ✓ Panneaux de sol pour 5x5m
- ✓ Armoire technique incl. PC
- ✓ Mises à jour logicielles pendant 2 ans
- ✓ Écran
- ✓ Système RFID ou monnayeur

À partir de 34 900 EUR

Large

6M X 6M

- ✓ Panneaux de sol pour 6x6m
- ✓ Armoire technique incl. PC
- ✓ Mises à jour logicielles pendant 2 ans
- ✓ Écran
- ✓ Système RFID ou monnayeur

À partir de 36 900 EUR

Contrôle total et flexibilité

Options d'exploitation

LightGame offre une variété d'options d'exploitation. Il peut être lancé avec des pièces, RFID, système de paiement KMS, carte bancaire ou gratuitement. Nous pouvons également intégrer votre système de paiement ou connecter votre propre logiciel. Le monnayeur est programmable de façon flexible et accepte toutes les pièces courantes.

L'écran tactile pour démarrer le jeu

peut être installé librement dans la salle ou encastré dans un mur.

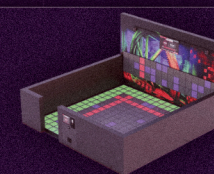
Configurateur de niveaux

Notre configurateur de niveaux convivial permet de créer facilement et rapidement de nouveaux niveaux à tout moment. Cela garantit que l'expérience de jeu avec LightGame reste toujours excitante et variée.



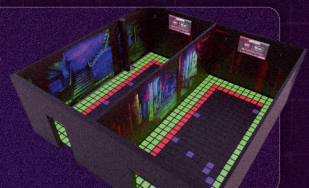
Rendez votre lieu unique !

Comme pour nos autres produits, vous pouvez transformer LightGame ou tout autre jeu interactif en un univers thématique unique grâce à nos décors muraux en lumière noire.



Nos développeurs réalisent tous vos souhaits

Sur demande, nous pouvons intégrer LightGame à vos systèmes de paiement existants via notre API LightGame.



Borne murale
Pour installation
encastrée

Borne sur pied
Pour installation
libre

Chaque LightGame est unique

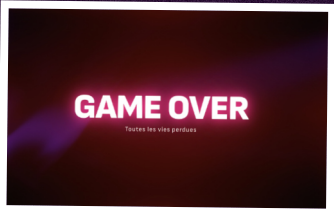
Que ce soit pour la taille, la forme ou des besoins logiciels particuliers : chaque LightGame est adapté aux besoins de nos clients. Voici quelques installations sélectionnées.



Interface moderne et intuitive – avec une attention aux détails

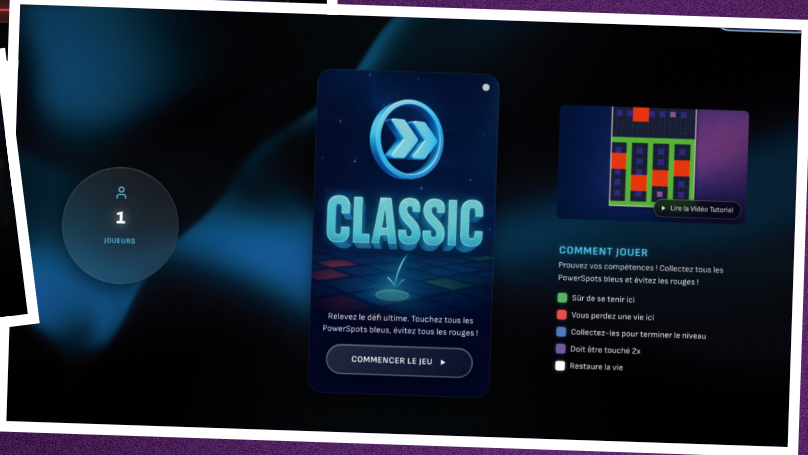
Affichage TV des scores

Notre écran TV séduit par son look gaming néon avec des animations stylées et des arrière-plans dynamiques.



Sélection des jeux via écran tactile

Notre interface tactile intuitive permet aux joueurs de comprendre facilement la grande variété de modes de jeu.



Découvrez notre interface en action

Scannez ce QR code pour voir notre interface tactile et télévisée en mouvement !



LIGHT GAMES

Lightgames – Combiner lumière et mouvement

Nos Lightgames associent la technologie LightGame à de nouvelles façons de bouger et à des concepts de jeu innovants.



LightStriker

Plongez dans l'univers de LightStriker, le jeu d'action qui teste vos réflexes et provoque une montée d'adrénaline.

Le principe est simple mais addictif : à chaque coup de balle, vous activez des panneaux LED lumineux sur le mur. Ils clignent à un rythme rapide, et votre mission est d'en toucher le plus possible dans le temps imparti. Certaines combinaisons de couleurs doivent aussi être visées. Chaque coup rapporte des points et fait grimper votre score.

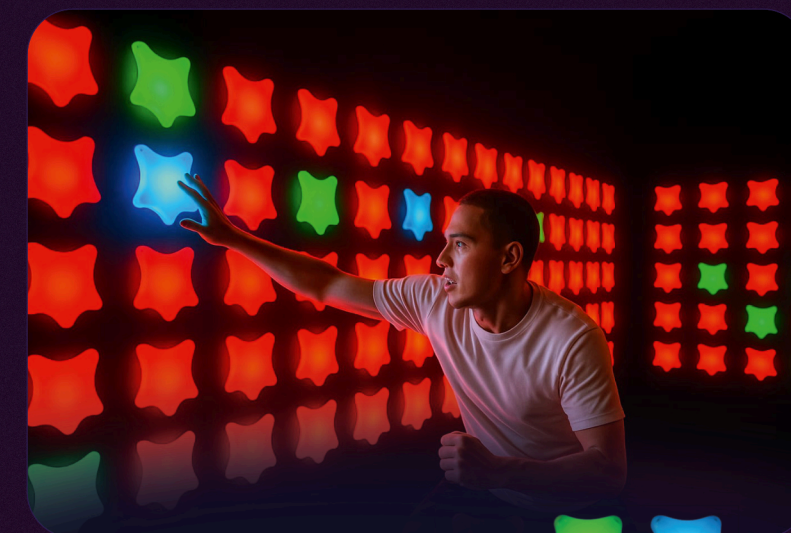
Le défi augmente à chaque manche. LightStriker associe mouvement, vitesse et amusement dans une expérience intense qui séduit les joueurs de tout âge.

Speed Wall

Découvrez un tout nouveau type de défi tactile avec Speed Wall. Ce jeu interactif teste simultanément votre agilité et votre temps de réaction.

Il faut frapper les cibles bleues au moment exact et éviter les rouges. Points lumineux, séquences dynamiques et effets visuels transforment chaque partie en expérience intense. Plongez dans un monde rempli de mouvement, de lumière et d'adrénaline.

Speed Wall propose de nombreux modes de jeu et variantes.



Hyper Shot

Hyper Shot apporte une nouvelle énergie au classique du basketball. Dans ce défi interactif, il s'agit de marquer le plus de paniers lumineux possible dans le temps imparti.

Le jeu combine précision, rapidité et action continue. Cibles lumineuses, rythme effréné et compétition directe font de LightBasket un moment fort pour tous les âges.

Vivez le basketball sous un nouveau jour – dynamique, moderne et rempli d'énergie.



Contactez-nous directement pour un conseil personnalisé !

Demandes: info@interactive-studio.de

Tél: +49 4181 231 921 8

<https://www.interactive-studio.de/activities/light-games>



Site

LASERTAG

Action, esprit d'équipe et stratégie réunis

Le lasertag est bien plus qu'un simple jeu : il combine mouvement athlétique et technologie de pointe, offrant une expérience inoubliable pour tous les âges. Que ce soit pour un loisir entre amis, un événement de team-building ou une activité récurrente – le lasertag captive par ses missions palpitantes, son gameplay dynamique et son ambiance sonore et lumineuse.

C'est à la fois un véritable aimant à visiteurs et l'ajout parfait pour tout centre de loisirs moderne.

Pourquoi choisir le Lasertag



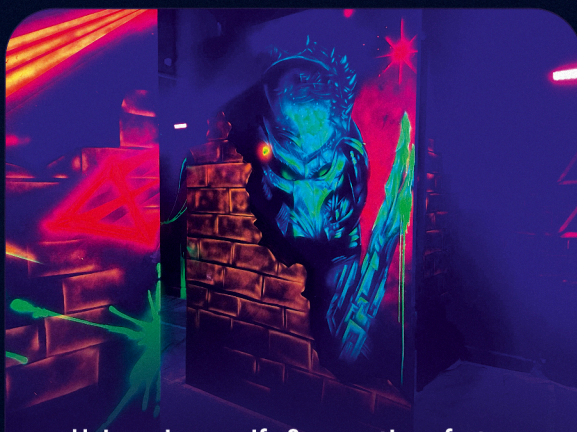
Convient à tous les âges

Des anniversaires d'enfants aux groupes d'amis, entreprises ou clubs de jeunes – le lasertag séduit un large public.



Action sans risque de blessure

Contrairement au paintball ou à d'autres sports de contact, pas de coups douloureux – seulement adrénaline et plaisir de jeu.



Univers immersifs & sensations fortes

Des arènes atmosphériques avec lumière, brouillard et effets sonores transportent les joueurs dans un autre monde. Chaque tir, chaque esquive et chaque mission crée de l'adrénaline et un vrai sentiment d'aventure.



Travail d'équipe & stratégie

Le lasertag repose sur la coopération, la communication et la tactique. Les équipes élaborent des stratégies, se répartissent des rôles et célèbrent ensemble leurs victoires.



Technologie & facteur expérience

Gilets à capteurs modernes, lasers sûrs, sonorisation et thématiques uniques assurent une expérience immersive et sécurisée – mélangeant excitation, immersion et envie de rejouer.

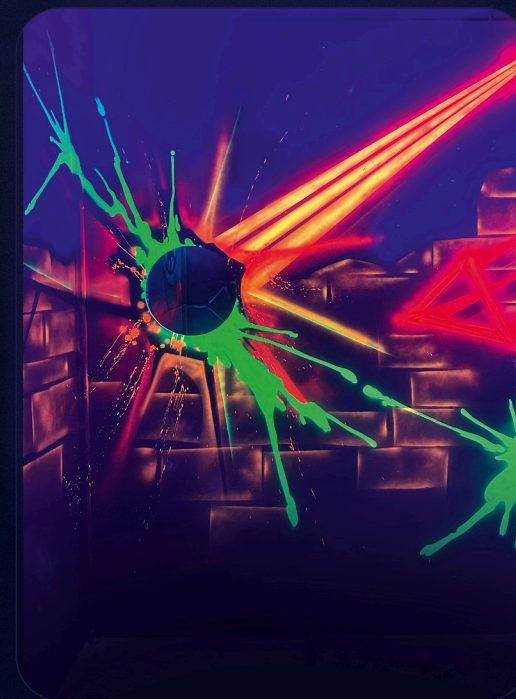
Créez votre monde de lasertag sur mesure

Tout commence par un plan personnalisé que nous développons étape par étape avec vous. Pour vous donner très tôt une idée réaliste de votre future arène, nous réalisons des visualisations 3D détaillées qui rendent tangibles l'architecture, les zones de jeu et les idées de design.

Sur demande, nous prenons aussi en charge la construction intérieure via nos propres équipes, qui ont déjà aménagé de nombreuses arènes.

Nous nous occupons aussi de la conception artistique de l'arène – avec l'aide de nos graffeurs expérimentés, qui donnent à chaque lieu une atmosphère unique et inoubliable. Technologie UV, éclairages et sonorisation inclus.

Pour l'équipement technique, nous travaillons avec des partenaires sélectionnés afin de trouver les systèmes les plus adaptés à vos besoins et à votre public. Ainsi naît un monde de lasertag personnalisé, captivant vos invités et assurant un succès durable.



Le design fait la différence

Un design réfléchi est crucial pour la réussite de chaque arène de lasertag. L'ambiance détermine si les invités se sentent transportés dans un monde excitant et immersif – et s'ils auront envie de revenir. C'est là que notre expérience et notre équipe créative entrent en jeu : nos artistes transforment des murs bruts en décors vivants et thématiques parfaitement intégrés au gameplay.

Avec des années d'expérience, nous savons insuffler excitation, immersion et identité à chaque détail.



en lumière noire

ADVENTURE GOLF

Ces parcours de mini-golf 4D émerveilleront vos invités !

Les mini-golfs sont des classiques du loisir et continuent d'attirer des visiteurs de tout âge. Avec nos installations en lumière noire, vous vous démarquez et créez des expériences inoubliables et immersives pour vos clients.

Ce qui rend ces parcours uniques



Large public cible

Idéal pour familles, amis, événements d'entreprise, couples, groupes, anniversaires et fêtes en tout genre.



À partir de seulement 250 m²

Aussi flexible que les parcours en béton – réalisable même dans de petits espaces. Aucune limite réelle.



Un vrai atout visuel

Nos parcours brillent par leur souci du détail. Les éléments UV du parcours s'intègrent aux décors muraux pour une immersion totale.



Peu de personnel requis

Main-d'œuvre minimale.



Jusqu'à 70 joueurs/heure

Grande capacité.



Entretien réduit

Construction durable pensée pour durer. Et en cas de besoin, notre service rapide est toujours disponible.



Nos artistes transforment vos murs en mondes thématiques

Nos graffeurs talentueux transforment chaque mur en œuvre d'art vivante qui raconte une histoire et stimule l'imagination. Pas de papier peint préfabriqué : tout est peint à la main, pour des décors uniques et bien plus durables.

Tout d'une seule main

Nous vous accompagnons de la planification à la remise clé en main.



Choisissez parmi plus de **40 éléments** de différentes tailles.



1. Planification

Conception parfaite avec vous, jusque dans les moindres détails.

2. Visualisation 3D

Nos artistes 3D créent des rendus détaillés de votre parcours.



6. Livraison et installation

Nous livrons et installons le parcours. Dès la mise en place, votre système est prêt à impressionner.



3. Construction intérieure

Réalisation des murs pour un agencement optimal.

4. Travaux électriques

Installation des câbles nécessaires pour nos lampes UV.



7. Décoration des sols

Le sol est également personnalisé pour compléter l'immersion.

8. Scellement du sol

Le sol est maintenant scellé afin de garantir sa durabilité.



5. Décors muraux 3D en lumière noire par nos artistes

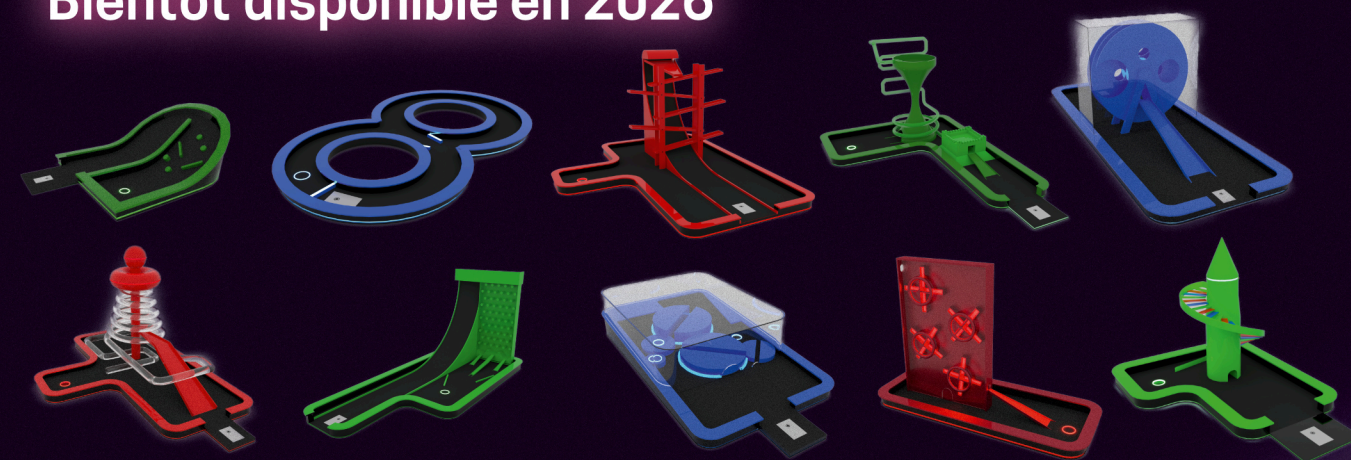
Tout est peint à la main – pas de papier imprimé. Unique et durable.

Large gamme d'accessoires

Balles UV, cartes de scores UV, clubs UV, lampes UV durables, sculptures et plus encore – notre large choix d'accessoires répond à tous les besoins et complète parfaitement votre parcours.



Bientôt disponible en 2026



Le jeu d'action pour agents & espions

LASER ESCAPE

Mouvement, habileté & action réunis

Imaginez être le héros d'un film d'action, progressant dans un labyrinthe de faisceaux laser pour accomplir votre mission. Avec précision, agilité et stratégie, vous devez franchir cet univers lumineux. Que vous cherchiez un défi individuel palpitant ou une expérience unique en groupe, Laser Escape promet un divertissement infini pour chaque aventurier.

Pourquoi Laser Escape séduit



Large public cible

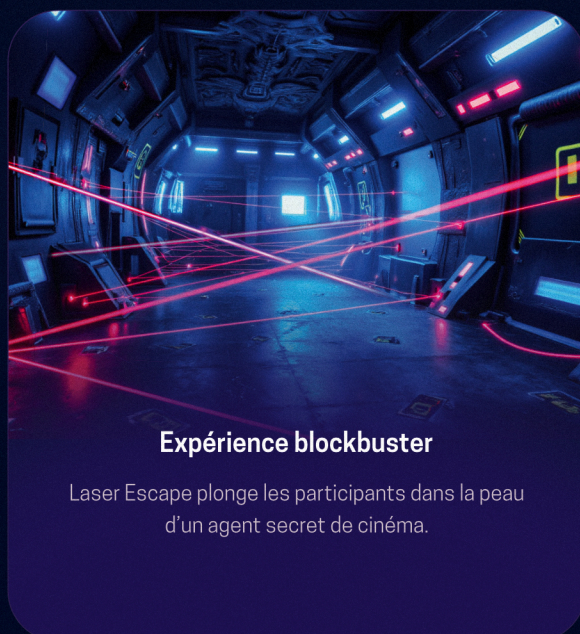
Divertissement pour tous les âges – idéal pour familles, team-building, anniversaires, etc.



Tailles flexibles

Petite, moyenne ou grande

Nos installations s'adaptent à tous les espaces.



Expérience blockbuster

Laser Escape plonge les participants dans la peau d'un agent secret de cinéma.



Service tout-en-un

Planification, visualisation, installation – tout d'une seule source.



Forte jouabilité

Conception durable et peu d'entretien. Et en cas de besoin, un support rapide est assuré.

Entretien réduit

Une alternative ou un complément fantastique au lasertag

Alors que le lasertag se concentre sur les batailles d'équipes dans de grandes arènes, Laser Escape propose une aventure unique centrée sur l'agilité et la réflexion stratégique.

Comparé au lasertag traditionnel, Laser Escape demande moins de maintenance, grâce à une configuration compacte nécessitant moins de supervision et de matériel pour les joueurs. Cela permet aux exploitants d'économiser temps et argent, tout en offrant aux invités une expérience excitante.

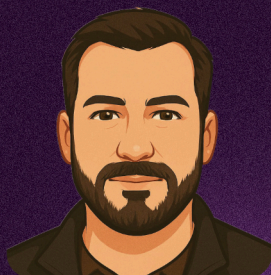


Sûr et fiable

Laser Escape respecte les normes de sécurité les plus élevées et garantit une qualité supérieure. Les installations offrent un environnement sécurisé, tandis que les technologies modernes assurent un contrôle précis des faisceaux laser.

Fabriqué en Allemagne, Laser Escape satisfait aux normes strictes de qualité et de sécurité – garantissant une utilisation durable et fiable.

Découvrez notre équipe !



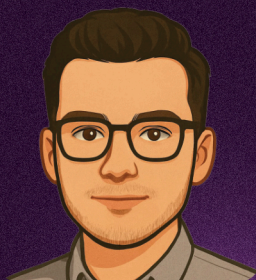
Henry
Ventes & Fondateur



Dirk
Développement & Fondateur



Christina
Planification
& Développement



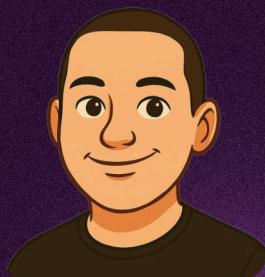
Lukas
Design & Développement



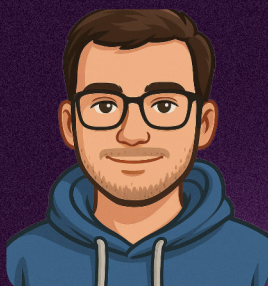
Sascha
Design & Développement



Samar
Finance



Max
Développement



Lennard
Développement

Nous recrutons !

Vous cherchez un emploi ?
Interactive Studio offre de
nombreuses opportunités
passionnantes.

Contactez-nous à
info@interactive-studio.de

Contactez-nous dès maintenant !

+49 4181 231 921 8
info@interactive-studio.de
www.interactive-studio.de

Interactive Studio
Amselweg 1a
21244 Buchholz in der Nordheide



INTERACTIVE STUDIO
MAXIMUM ENTERTAINMENT.



Website